



INHOUD

VOORWOORD

PROJECTEN

INTERNATIONALISERING

WAS U ERBIJ?

DATUMPRIKKERS

NIEUWE LEDEN

KATERN LENTERECEPTIE

KATERN MULTIMODAAL

We are back! De VIL-Lentereceptie op 29 maart was genieten. Genieten van de massale opkomst, de blije gezichten, de interessante contacten die tussen de leden gelegd werden en de mooie woorden van viceminister-president Hilde Crevits: 'Ik ben en blijf een sympathisant pur sang van VIL'.

Meer stimulans om verder de ingeslagen weg te bewandelen, hebben wij niet nodig. Integendeel, het moedigt ons zelf aan om ook andere wegen in te slaan. Zoals het Gateway2Britain project om een echte fast lane te realiseren om goederenstromen tussen Vlaanderen en de UK ook na de Brexit vlot te laten verlopen. De Vlaamse regering plaatste VIL en partner Deloitte in de lead om dit te verwezenlijken. Middelen uit het BAR (Brexit Adjustment Reserve) van de Europese Unie worden hiervoor vrijgemaakt.

En wat dacht u van het The next big thing-initiatief? Waar zijn er lacunes? Waar heeft de sector nood aan? Brainstormsessies met de bestuursraad lopen en na de zomer zullen wij aankondigen welk nieuw initiatief, als opvolger van Log!Ville, gelanceerd gaat worden.

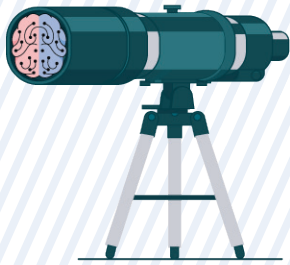
Liesbeth Geysels
Algemeen Directeur



PROJECTEN

AI4CAST

STATUS AFGEROND



Met het project AI4Cast biedt VIL bedrijven een stappenplan aan om hun forecasting te optimaliseren met behulp van AI. Artificial Intelligence biedt belangrijke ondersteuning in het maken van een goede forecasting in de logistieke keten.

Ongewenste omstandigheden, uitzonderlijke situaties en versturende factoren kunnen de supply chain behoorlijk in de war sturen. Denk aan onverwachte pieken in koopgedrag door hypes, regionale vertragingen door barre weersomstandigheden of materiaalschaarste door een pandemie. Om als bedrijf optimaal en efficiënt te kunnen werken, moeten supply chain voorspellingen en plannings zo accuraat mogelijk gebeuren, wat de omstandigheden ook zijn.

Gedaan met het buikgevoel

Forecasting vormt het startpunt en bepaalt het verdere ritme van de volledige supply chain. Plannings en voorspellingen hoeven vandaag niet meer te gebeuren op basis van beperkte gegevens en het 'buikgevoel' van de ondernemer. AI en Machine Learning bieden de kans om dit veel efficiënter aan te pakken.

Kwaliteitsvolle data en transparantie

In een ideale wereld wordt forecasting niet eenzijdig opgezet maar is er supply chain samenwerking tussen bedrijven die deel uitmaken van dezelfde toeleveringsketen. Standaardisatie van de data is van groot belang, zo bleek uit de uitgevoerde VIL-pilots bij Colruyt en Procter & Gamble.

Deze case focuste op de vraagvoorspelling van een aantal categorieën goederen aangekocht door Colruyt bij P&G.

Lieven Deketele, Technical Director Supply Innovation bij P&G: "In een dynamische wereld met een steeds complexere supply chain, is het belangrijk te blijven innoveren om efficiënter en duurzamer te werken en daar heeft dit VIL-project zeker toe bijgedragen. Met dit project konden we vooruitblikken hoe Artificiële Intelligentie belangrijk kan worden voor een betere supply chain planning. Om klaar te zijn voor deze toekomst, moeten we blijven werken aan het verbeteren van de kwaliteit van onze supply chain en productdata. Binnen de context van klant/leverancier vormt dit een goede basis om - met het grootste respect voor de belangen van de consument, de samenleving en elkaar - efficiëntere en duurzamere supply chains op te zetten."

"Met AI4CAST blikken we vooruit hoe Artificiële Intelligentie belangrijk kan worden voor een betere supply chain planning"

Meer efficiëntie en kostenbesparingen

Algoritmes zijn slechts zo goed als de data waar zij over kunnen beschikken. De juiste AI-technieken toegepast op volledige en waardevolle data minimaliseren de foutenmarge in de planning en forecasting. Naast meer efficiëntie leveren ze ook kostenbesparingen op. Afhankelijk van de kwaliteit van de data, de bedrijfsprocessen en de graad van samenwerking zijn kostenbesparingen van 25 % en meer zeker mogelijk.

Concreet aan de slag met VIL stappenplan

VIL heeft een concreet stappenplan uitgewerkt om de forecasting van bedrijven te optimaliseren met AI. Het draaiboek is gratis voor VIL-leden.

Projectdeelnemers: Atlas Copco Airpower, Colruyt Group, ECS, Eutraco, Foresightee, Globis, H.Essers, ICO, Let Us, Procter & Gamble, Rotom, The Grain, Trafuco en Unilin.

Dit project wordt mee gesteund door VLAIO.

MEER WETEN OF HET DRAAIBOEK ONTVANGEN? CONTACTEER

[Dirk Jocquet \(dirk.jocquet@vil.be\)](mailto:dirk.jocquet@vil.be)



RURAL PARCEL DELIVERY

STATUS AFGEROND



Samenwerking voor last mile leveringen in landelijke gebieden loont. Gemiddeld dalen de CO₂-uitstoot en het aantal transportbewegingen met 60 %, de kosten met gemiddeld 35 %. Dat blijkt uit het rekenmodel dat VIL uitgewerkt heeft in het project Rural Parcel Delivery.

De steeds sneller groeiende e-commerce vraagt om meer efficiënte leveringen. Niet enkel in de steden, maar ook in landelijke gebieden. Op minder dichtbevolkte plaatsen is het immers nog moeilijker om pakketleveringen efficiënt en duurzaam te organiseren.

Landelijke gebieden: meer kilometers, minder afhaalpunten Op logistiek vlak zijn er drie grote verschillen tussen een landelijk gebied en de stad. Eerst en vooral is de afstand die de pakketoperator moet rijden vanaf het depot tot aan de klant een stuk groter. Vervolgens zijn de afstanden tussen twee stops groter omdat mensen verder uit elkaar wonen.

En ook het aantal afhaalpunten is beduidend lager dan in de steden. Zowel de koeriers als de ontvangers moeten verder rijden om pakjes af te leveren of op te halen. Dit leidt tot inefficiëntie, overbodige kilometers en CO₂-uitstoot.

Model berekent wat samenwerking oplevert

In het project 'Rural Parcel Delivery' werkte VIL, samen met projectpartner VITO en zes bedrijven, een oplossing uit op economisch, ecologisch en maatschappelijk vlak. Het ontworpen model berekent de totale kosten, CO₂-uitstoot, transportafstand en totaal aantal transportbewegingen in verschillende scenario's van horizontale samenwerking tussen de betrokken partijen. Het rekenmodel werd concreet toegepast op enkele korte keten handelaars in de Westhoek. Een daling van 60 % in het aantal transportbewegingen en de uitstoot geeft aan dat de voordelen zeer groot zijn. Bovendien bleek dat kleine partijen door samenwerking niet alleen winsten kunnen behalen maar ook commercieel hun slagkracht kunnen verbeteren.

Thaïs Lampaert, Operations Director bij DHL Express: "In een open en vertrouwensvolle projectstructuur werd getracht om meerdere grote logistieke partners samen te brengen, wat een ontzettend boeiende synergie tot stand bracht. Allemaal hebben we te kampen met dezelfde problematiek rond leveren in een landelijk gebied. We zijn ervan overtuigd dat dit project zowel voor ons als voor andere partijen de ogen heeft geopend naar verdere optimalisaties in de toekomst."

Ondanks de vele voordelen kunnen enkele factoren de toepassing van het Rural Parcel Delivery-model in de weg liggen. Zo is er de vervaging van het merkimago, de daling van het concurrentieel voordeel voor partijen met grote volumes en de neutraliteit van een gezamenlijke subcontractor bij consolidatie.

"VIL begeleidt bedrijven in het onderzoeken van een eigen samenwerkingscase"

"Bedrijven kunnen kiezen voor samenwerking op beperkte schaal, zoals hun afhaalpunten openstellen voor pakketten van andere operatoren of enkel samenwerking in een beperkt geografisch gebied. VIL kan geïnteresseerde bedrijven begeleiden in het onderzoeken en opzetten van een eigen samenwerkingscase", aldus VIL projectleider Geert Verbelen.

Projectdeelnemers: BD Logistics, DHL Express, FedEx Express Europe, GLS, POM West-Vlaanderen en PostNL.

Projectpartner: VITO.

Dit project wordt gesteund door VLAIO.

MEER WETEN? CONTACTEER

Geert Verbelen (geert.verbelen@vil.be)



GREEN LAST MILE

STATUS IN UITVOERING



Hoe duurzaam zijn onze online aankopen? Voor zowel webshops als consumenten is het meestal niet duidelijk wat de impact is van hun verpakings- en verzendingskeuzes. VIL wil daar verandering in brengen. In het project Green Last Mile (E-Pack) zal VIL, in samenwerking met vijftien bedrijven, een uniforme rekentool ontwikkelen die webshops, logistieke dienstverleners en consumenten zal helpen om duurzame keuzes te maken.

Online winkelen is sinds de coronacrisis nog meer in een stroomversnelling gekomen. Niet alleen kopen steeds meer Belgen online, ook het aantal pakketjes per Belg stijgt en het online aanbod wordt steeds breder. Dat zorgt voor een steeds groter debat over de duurzaamheid van e-commerce.

Online mogelijk duurzamer dan offline

Eenzijds veroorzaakt het verpakkingsmateriaal bergen afval en stijgt de overlast door bestelwagens die de stad doorkruisen. Er worden steeds meer vragen gesteld over de zin en onzin van levering op dezelfde of de volgende dag en de impact van gratis retourneren.

Anderzijds zijn er ook onderzoeken waarin aangetoond wordt dat in een één-op-één vergelijking en in de juiste omstandigheden, e-commerce net duurzamer kan zijn dan offline shoppen.

Die omstandigheden situeren zich op een aantal vlakken: de gekozen levermethode, het type verpakking, het type voertuig, de efficiëntie van de route en daarnaast ook de woonplaats van de consument (ruraal vs. stedelijk) en hoe de consument zich verplaatst naar een afhaalpunt (te voet of met de auto).

Transparantie creëren

Met dit project wil VIL een tool ontwerpen die inzicht geeft in de duurzaamheid van verschillende lever- en verpakingsmethodes en materialen. “De tool zal door logistieke dienstverleners en webshops gebruikt kunnen worden om de impact van lever- en verpakingskeuzes duidelijk te maken aan hun klanten. Op deze manier willen we concrete antwoorden bieden op het maatschappelijk debat over de duurzaamheid van e-commerce”, aldus VIL-projectleider Geert Verbelen.

Een van de deelnemers aan dit project is winkelketen Schoenen Torfs.

“Onze winkels zijn CO₂-neutraal, nu willen we voor ons online kanaal dezelfde ambitie tonen”

“Door zorgzaam om te springen met al onze belanghebbenden, zoals onze medewerkers, onze klanten, de samenleving en onze planeet, willen wij als bedrijf meerwaarde creëren, ook los van het zuiver financiële. Offline doen we zo al jaren grote inspanningen en investeringen op vlak van duurzaamheid. Dat heeft ertoe geleid dat vandaag nagenoeg al onze winkels CO₂-neutraal zijn. Voor ons online kanaal, dat sinds COVID natuurlijk een enorme boost heeft gekend, willen we diezelfde ambitie tonen. Het Green Last Mile project van VIL past perfect in die doelstelling”, aldus Toon Torfs, Innovation, Business Development & Sustainability Manager bij Schoenen Torfs.

Projectdeelnemers: APCOA Parking, BD Logistics, Bleckmann, bpost, De Gele Flamingo, DHL Parcel, GLS, Mondial Relay, PostNL, Proximus, Runners Lab, Streekmarkt.be, Telenet, Schoenen Torfs en Urbike.

Projectpartner: VITO

Dit project wordt gesteund door VLAIO en het kabinet van federaal vice-eersteminister Petra De Sutter.

MEER WETEN? CONTACTEER

Geert Verbelen (geert.verbelen@vil.be)



GAMIFICATION IN LOGISTICS

STATUS IN VOORBEREIDING



In Gamification in Logistics worden spelprincipes en speeltechnieken in een professionele context aangewend om logistieke medewerkers uit diverse kansengroepen beter en sneller te integreren op de werkvloer.

Met dit project wil VIL logistieke bedrijven laten kennismaken met de technische en operationele mogelijkheden en het aanbod in Vlaanderen wat betreft gamification, digitale

media en LMS. Het project zal bovendien aantonen hoe deze bij logistieke bedrijven een meerwaarde kunnen bieden bij opleiding van en communicatie met kansengroepen.

Gamificationstrategie opzetten wordt laagdrempelig

Dit project zal een toolbox opleveren met praktische handvaten om alle cruciale elementen van een totaalaanpak en gamificationstrategie bij een bedrijf op een laagdrempelige manier op te zetten.

Opportunities voor uw bedrijf

- Pak uw personeelstekort aan en zorg voor een betere integratie en retentie van kansengroepen
- Denk mee een totaalaanpak met gamificationstrategieën uit voor de uitdagingen van kansengroepen op vlak van opleiding, onboarding, communicatie en motivatie
- Verhoog de kwaliteit en effectiviteit van opleiding, onboarding en bedrijfscommunicatie, en verlaag de kostprijs

MEER WETEN OF INTERESSE OM DEEL TE NEMEN? CONTACTEER

Dirk Jocquet (dirk.jocquet@vil.be)

INTERNATIONALISERING

RENEW

STATUS IN OPSTART

VIL maakt deel uit van het Europese projectconsortium ReNEW, een Horizon Europe project dat onlangs werd goedgekeurd door de Europese Commissie. ReNEW wil een sleutelrol spelen om de binnenvaartsector slim, groen, duurzaam en klimaatbestendig te maken.

ReNEW zal voor de binnenvaart economische groei promoten, de negatieve impact op het milieu minimaliseren en een significante en blijvende aantasting van ecosystemen minimaliseren.

Om dit te realiseren zal het project verderbouwen op eerdere resultaten en de samenwerkingsmogelijkheden met lopende projecten en initiatieven maximaal benutten.

Living lab in Gent

Er zullen verschillende living labs worden opgezet waaronder één in Gent dat een multifunctionele, synchro-modale en veerkrachtige stadslogistieke hub wil demonstreren in samenwerking met OHB en Seafar, ondersteund door imec en VIL.

VIL focust zich tijdens dit project op het zo groot mogelijk opschalen van de innovatieve oplossingen die tijdens

ReNEW worden uitgewerkt. Op die manier wil VIL zorgen voor een maximale impact voor de binnenvaart in Vlaanderen.

Het consortium is samengesteld uit partijen uit 12 verschillende landen. Voor Vlaanderen zijn dit: EIWTP, VLTN, OHB, Seafar, ZULU, imec en VIL.

MEER WETEN? CONTACTEER

Kris Neyens (kris.neyens@vil.be)



Funded by
the European Union



WAS U ERBIJ?

BEDRIJFSBEZOEK DEUFOL

Op dinsdag 15 maart 2022 vond een boeiende rondleiding plaats bij Deufol in Lier. Het bedrijf liet onze leden zien hoe ze voor industriële goederen verpakkingen op maat maakt.

Bedankt aan Deufol voor de fijne ontvangst en de interessante namiddag.



PARTNEREVENEMENT LOG!VILLE

Op 8 maart 2022 vond het allereerste partnerevenement van Log!Ville plaats, in aanwezigheid van Vlaams Minister-president Jan Jambon.

Alle Log!Ville-partners konden nadien met elkaar kennismaken tijdens de schitterende walking dinner.

Sprekers Piet Opstaele (Port of Antwerp) en Thierry Geerts (Google BeLux) inspireerden de aanwezigen met hun boeiende logistieke inzichten.

OOK INTERESSE IN EEN RONDLEIDING BIJ LOG!VILLE?
Boek nu uw tour op www.logville.be



DATUMPRIKKERS

VIL LEREND NETWORK STADSLOGISTIEK

21 APRIL 2022 - LOGIVILLE (NIEL)

Dit Lerend Netwerk spitst zich toe op bewezen en toekomstige modellen en technologieën die streven naar efficiëntie en leefbaarheid in de stad.

VIL LEREND NETWORK DIGITALISERING IN DE LOGISTIEK

25 APRIL 2022 - LOGIVILLE (NIEL)

Dit Lerend Netwerk spitst zich toe op bewezen technologieën die u kunnen helpen bij het efficiënt digitaliseren van uw logistieke operaties en de weg naar paperless logistics.

VIL LEREND NETWORK AUTOMATISERING & ROBOTISERING

04 MEI 2022 - BLUEPOINT ANTWERPEN

Dit Lerend Netwerk spitst zich toe op de technologieën en systemen die beschikbaar zijn om uw magazijnen te automatiseren en robotiseren.

LOGILAUNCH

16 MEI 2022 - THOR PARK GENK

VIL en POM Limburg brengen logistieke startups en mature bedrijven samen tijdens dit matchmakingevent in het Thor Park in Genk.

SLOTEVENT RPA DATABOTS

19 MEI 2022 - BLUEPOINT ANTWERPEN

VIL reikt op basis van Robot Process Automation, een laagdrempelig en goedkoop systeem aan, zodat bedrijven in een korte tijdsperiode hun administratieve processen kunnen automatiseren.

SLOTEVENT LOGIGRID

16 JUNI 2022 - LAMOT (MECHELEN)

In Logigrid hebben VIL en Flux50 samen onderzocht hoe Smart Microgrids kunnen bijdragen bij de elektrificatie van de Vlaamse logistieke sector en haar transitie naar hernieuwbare energie.

TRENDS IN DE LOGISTIEK

21 JUNI 2022 - LOGIVILLE (NIEL)

Ontdek de laatste trends in de logistieke sector tijdens dit thematisch event, inclusief rondleiding in het logistieke demonstratiecentrum LogiVille.

GRATIS INFOSESSIE: ONTVANG SUBSIDIES VIA VIL

8 JULI 2022 - ONLINE

Heeft u een vernieuwend logistiek idee voor uw bedrijf? U kan mogelijk subsidies ontvangen via VIL. We leggen u graag alles uit tijdens de gratis digitale infosessie.

BAANBREKERS 2022: STEL U KANDIDAAT

Tijdens het multimodale event **Baanbrekers** zet VIL bedrijven in de kijker die kleine of grote stappen zetten naar multimodale transportoplossingen.

Voor wie?

De multimodale awards worden uitgereikt aan bedrijven met een baanbrekende spoorcase of een baanbrekende watergebonden case.

Multimodale Ambassadeur

De eretitel 'Multimodale Ambassadeur 2022' gaat naar een professional die bijdraagt aan een mentaliteitswijziging binnen het eigen bedrijf, de sector, in Vlaanderen of zelfs binnen Europa.

Hoe stel ik mij kandidaat?

Info en voorwaarden staan op www.baanbrekers2022.be

MEER WETEN?

CONTACTEER

Michèle Aerts (michele.aerts@vil.be)



NIEUWE LEDEN

247 ENERGY

<https://247.energy>

247 ontwerpt en produceert innovatieve, veilige, duurzame oplossingen voor energieproductie en -opslag en gaan voor nul CO₂ in een wereld die 100% draait op gedecentraliseerde energieproductie en schone opslag van hernieuwbare energie.

ABB

<https://new.abb.com/benelux>

ABB is een toonaangevend wereldwijd technologiebedrijf. Door software te koppelen aan zijn portfolio van elektrificatie, robotica, automatisering en beweging, verlegt ABB de grenzen van technologie om de prestaties naar een hoger niveau te tillen.

NIEUWE LEDEN

AIR LIQUIDE MEDICAL / HEALTHCARE

www.airliquidehealthcare.be

Air Liquide Healthcare Benelux zet al meer dan 30 jaar al haar deskundigheid in voor professionals in de gezondheidszorg in de Benelux. Air Liquide Healthcare Benelux is een pionier op het gebied van medische gassen van farmaceutische kwaliteit.

APCOA PARKING

www.apcoa.be

APCOA PARKING Belgium is een dochtermaatschappij van de APCOA PARKING Group. Anno 2019 beheert de APCOA Group in 13 Europese landen méér dan 1,4 miljoen parkeerplaatsen op ongeveer 8.500 locaties. Met een jaarlijkse verkoop van zowat 150 miljoen tickets en 4.900 voltijdse medewerkers is de APCOA Group veruit Europees marktleider.

AUCXIS

www.aucxis.com

Overall in de wereld worden Aucxis-oplossingen gebruikt om processen te sturen, te ondersteunen en op te volgen. Vandaag zet het Aucxis team van meer dan 50 bekwame en gedreven mensen de onderneming verder die in 1983 begon als een eenmanszaak en uitgroeide tot internationaal automatiseringsspecialist.

ESUPPLIER

<https://esupplier.be>

Met een compleet gamma aan elektrische transportmiddelen stimuleert eSupplier efficiënte, veilige en duurzame mobiliteitskeuzes. Het bedrijf biedt innovatieve oplossingen op maat voor zowel intern personen- en goederentransport in bedrijven als voor last mile delivery.

FOODBELGIUM / STREEKMARKT.BE

www.foodbelgium.com

Foodbelgium is een Belgische webwinkel met 100 % Belgische streekproducten. FoodBelgium biedt streekproducenten een platform op een webmarkt sinds 2013. De aangeboden streekproducten worden door de producenten steevast volgens de regels van de traditie en met de beste basisproducten vervaardigd.

HUPAC TERMINAL ANTWERP

www.hupac.ch/EN

Hupac is de toonaangevende netwerkoperator in intermodaal transport in Europa. Al meer dan vijftig jaar pioniert Hupac met innovatief, betrouwbaar spoorvervoer en leveren daarmee een belangrijke bijdrage aan de modal shift van weg naar spoor.

JAN DE NUL

www.jandenul.com

Jan De Nul Group biedt wereldwijd unieke en innovatieve oplossingen om de levenskwaliteit van mensen te verhogen, gemeenschappen te verbinden en infrastructuur te verbeteren. Wereldwijd verlegt Jan De Nul Group de grenzen in maritieme, civiele en milieuprojecten.

OPTIORYX

<https://optioryx.com>

Optioryx focust zich op magazijnoptimalisaties. AI heeft z'n weg gevonden in de magazijnwereld op gebied van drones, maar op WMS niveau liggen nog veel uitdagingen. Met slimme algoritmes tackelt deze startup uitdagingen die door WMS pakketten onbehandeld blijven, zoals optimaal stapelen in dozen of op palletten en resource planning.

PANAMA

<https://panamagroup.be>

Panama is in 2002 gestart als importeur en distributeur van fast moving consumer goods. Intussen biedt het bedrijf events, sales en logistiek onder één dak. Panama Marketing Logistics biedt stockage op maat, oplossingen voor distributie en leveringen en strategische plaatsing van visueel materiaal.

SCANIA BELGIUM

www.scania.com

Scania is een wereldwijd toonaangevende leverancier van transportoplossingen zoals trucks en bussen voor zware transporttoepassingen in combinatie met een uitgebreid productgerelateerd serviceaanbod. Scania biedt voertuigfinanciering, verzekeringen en verhuurservices om klanten in staat te stellen zich te concentreren op hun kernactiviteiten.

SOUTH RIM

South Rim is een consultancybedrijf, opgericht in 2021. Het bedrijf biedt volgende diensten aan: IT Consulting, Cybersecurity, Project Management en Business Consulting.

TWINTAG

<https://twintag.com>

Twintag gelooft in de kracht van productgestuurde communicatie. Door een fysiek product uit te breiden met een "twintag", kunnen klanten hun productverhaal vertellen om in contact te komen met eindgebruikers die ze beter willen leren kennen. De gecontextualiseerde digitale ervaring die via de twintag wordt ontgrendeld, stelt hen in staat om hun klantvering radicaal te upgraden en te hyperpersonaliseren.

VIL LENTERECEPTIE - SFEERBEELDEN







AFLOSSING VAN DE MULTIMODALE WACHT

Dag allen,

Multimodaal.Vlaanderen startte midden 2017 onder de vleugels van VIL. Zelf kwam ik op 4 september aan boord zodat ik van bij het begin meegewerkt heb aan de ontwikkeling van het adviespunt.

Visibiliteit en positionering in het logistieke landschap waren de eerste bekommernissen. Daarnaast werd snel werk gemaakt van de contacten met alle marktspelers. Dat was mijn biotoop...

Samen met de collega's die nadien het experten team vervoegden, werden succesvolle cases gerealiseerd. Altijd een fijne voldoening...

Toch blijft het vaak 'trekken en sleuren' om bedrijven te overtuigen, ook al zet het multimodaal team de slaagkansen op "gunstig". Dat geeft dan even frustratie...

Het multimodaal team heeft een jarenlange expertise, ook voor de interne logistiek en de maatschappelijke impact van een modal shift. Het team is complementair: $1+1 = 3$.

Ondanks heel wat jaren op de logistieke teller, heb ik in de voorbije jaren veel bijgeleerd en mijn netwerk uitgebreid.

Ik heb nu de mogelijkheid om op pensioen te gaan aangenomen. Vrijdag 1 april (echt geen grap...) was mijn laatste werkdag. Vanaf dan nemen familie en hobby's mijn tijd in.

Vanop iets meer afstand zal transport & logistiek mijn belangstelling blijven hebben. Ik wil iedereen bedanken met wie ik in mijn loopbaan heb mogen samenwerken. Ik heb heel veel interessante mensen en toffe collega's ontmoet waarvan ik veel geleerd heb en ook echte vriendschappen heb aan overgehouden. Teamwork is belangrijk en vooral heel fijn!

Tot slot: er zijn de laatste maanden en jaren heel wat zaadjes geplant bij bedrijven: ik wens het M.V team een leuke oogst! En voor iedereen een fijne logistieke toekomst!

Groetjes / Willy De Decker



BAANBREKERS 2022: STEL U NU KANDIDAAT



Wat is Baanbrekers?

Tijdens het multimodale event "Baanbrekers" zet VIL bedrijven en organisaties in de kijker die kleine of grote stappen zetten naar multimodale transportoplossingen.

Multimodale Awards

Multimodale awards worden uitgereikt aan twee Vlaamse bedrijven die unieke inspanningen leveren op het vlak van alternatieve transportmodi.

Voor wie?

Een bedrijf met een baanbrekende spoorcase
Een bedrijf met een baanbrekende watergebonden case (binnenvaart/shortsea)

Multimodale Ambassadeur

De eretitel 'Multimodale Ambassadeur 2022' tot slot gaat naar een professional die bijdraagt aan een mentaliteitswijziging binnen het eigen bedrijf, de sector, in Vlaanderen of zelfs binnen Europa.

Hoe stel ik mij kandidaat?

Info en voorwaarden: www.baanbrekers2022.be

VRAGEN?

Contacteer Michèle Aerts (michele.aerts@vil.be)

SUCCESS STORIES

ALVANCE BESPAART 56.000 WEGKILOMETERS PER JAAR DANKZIJ BINNENVAART

De ALVANCE Aluminium Group heeft een productiesite in Duffel. Zijn exportcontainers met aluminium producten worden voortaan met de lichter naar de haven van Antwerpen gevaren. Het bedrijf werkt hiervoor met TCT Willebroek. De lege 20 voet containers worden op deze terminal opgepikt om geladen te worden in Duffel. Nadien worden ze weer aangeleverd bij TCT voor het lichtertransport. De uitgewerkte businesscase volgens het “Inland Container Yard” concept is het resultaat van een gezamenlijke aanpak van Multimodaal.Vlaanderen en Hutchison Ports Belgium. De opgesomde voordelen van het gebruik van de lichter overtuigden het bedrijf om met de rederijen contracten af te sluiten en met TCT de praktische uitwerking op punt te stellen.

Maatschappelijke impact is groot

“ALVANCE is zich sterk bewust van de maatschappelijke impact van zijn transport, zowel in het kader van de files naar Antwerpen als de CO₂-uitstoot”, zegt Brahim El Boussatati, Shipping & Warehousing Manager. “Het voorgestelde multimodaal alternatief met de lichter werd binnen het bedrijf na verschillende contacten met TCT en Multimodaal.Vlaanderen zowel logistiek als financieel grondig doorgepraat. En nu is er groen licht!”

Met 56.000 uitgespaarde wegkilometers per jaar (-72%) voor een potentieel van 1000 x 20 voet dry containers kan de impact moeilijk onderschat worden op een congestiegevoelig traject naar de Antwerpse haven.

31% minder CO₂

De ALVANCE Group heeft doelstellingen vastgelegd op vlak van duurzaamheid, o.a. het verlagen van de CO₂-voetafdruk van hun aluminium producten. Deze besparing van 31% op de CO₂-uitstoot voor wegtransport zal hieraan een positieve bijdrage leveren.

Hutchison Ports Belgium heeft met de meeste rederijen die het ICY concept aanbieden een overeenkomst zodat de containers vlot kunnen afgehaald en teruggeleverd worden zonder additionele kosten als pick up of drop off toeslagen.

MEER INFO? CONTACTEER

Misja Tessens (misja.tessens@vil.be)



FOST PLUS TEST TRANSPORT VAN PMD OVER WATER

Fost Plus en vier Belgische partners uit de recyclageketen van huishoudelijke verpakkingen testten een alternatief voor het vervoer van PMD-zakken van de provincie Limburg naar de sorteerfabriek van Indaver in Willebroek, over de binnenwateren. Dit project heeft als doel duurzame oplossingen te vinden voor een efficiënter en groener beheer van de recyclageketen.

70% minder CO₂-uitstoot

Momenteel transporteren 9 vrachtwagens van Limburg.net wekelijks de PMD-zakken naar het sorteercentrum van Indaver in Willebroek. Op termijn keert als terugvracht jaarlijks 5000 ton PE-folies terug vanuit Willebroek naar het recyclagecentrum van Ecoo Beringen. Dit testproject wilde het concurrentievermogen van de binnenwateren ten opzichte van de weg beoordelen door te bepalen hoeveel PMD er kan worden vervoerd en hoeveel tijd er nodig is voor het vaartraject – inclusief het laden en lossen.

Eén enkel traject over de binnenwateren zou mogelijk 21 trajecten over de weg kunnen vermijden. *“Uit de eerste berekeningen blijkt dat we met elk vaartraject 900 kg CO₂ zouden kunnen besparen ten opzichte van het wegvervoer, wat voor een aanzienlijke vermindering van de koolstofafdruk met 70% zorgt. De voordelen in termen van de verkeersdoorstroming zijn daarbij nog niet meegerekend”*, zegt Yann Wetz, expert bij Fost Plus.

Juiste partners samengebracht door Multimodaal.Vlaanderen

“Het multimodaal transport bewijst pas zijn doeltreffendheid als de juiste partners worden samengebracht”, benadrukt Filip Dupré, expert bij Multimodaal Vlaanderen. *“Voor dit proefproject voor het vervoer van PMD over de binnenwateren werd een operationeel en budgettair plan opgesteld.”*

Het innovatieproject bevindt zich nog in de testfase en er moeten nog verschillende parameters geoptimaliseerd worden, maar de binnenvaart biedt

veelbelovende voordelen ten opzichte van het wegvervoer. Die gaan in de richting van de circulaire economie en beantwoorden aan de doelstellingen van Fost Plus.

MEER INFO? CONTACTEER

Filip Dupré (filip.dupre@vil.be)



MULDER NATURAL FOODS GAAT MULTIMODAAL

Als toonaangevende producent van ontbijtgranen exporteert Mulder Natural Foods naar meer dan 60 landen, zowel binnen als buiten Europa, en dat aantal neemt jaar na jaar toe.

Besparing van 75.000 km

Via de samenwerking tussen Multimodaal.Vlaanderen en POM West-Vlaanderen kwam Mulder Natural Foods in contact met de experts van het adviespunt. Al snel bleek dat verschillende bestaande goederenstromen in aanmerking kwamen voor een onderzoek naar intermodale alternatieven. Met deze inzichten ging het bedrijf zelf aan de slag. Mulder Natural Foods vond zo de juiste logistieke dienstverleners om transporten naar o.a. Italië, Ierland en Griekenland multimodaal uit te voeren. Samen goed voor een besparing van meer dan 75.000 km over nationale en internationale wegen.

Milieu impact verkleinen

Céline Kindts, process improvement manager bij Mulder Natural Foods, is ondertussen een multimodale believer: *“Na het verkennende gesprek en de analyse door Multimodaal.Vlaanderen stellen we onszelf - en onze logistieke dienstverleners - bij elke goederenstroom de vraag of hier een multimodaal alternatief voor is.”*



WERKT U IN EEN BEDRIJF IN WEST-VLAANDEREN EN WILT U GRATIS UW MULTIMODALE ALTERNATIEVEN IN KAART LATEN BRENGEN?

CONTACTEER

Antoon Desmet (antoon.desmet@vil.be)

Shauny Ammeloot (shauny.ammeloot@pomwvl.be)



SAMENWERKING POM WEST-VLAANDEREN VERLENGD

POM West-Vlaanderen en Multimodaal.Vlaanderen bundelen sinds 2020 de krachten om voor bedrijven de multimodale alternatieven voor wegvervoer van bedrijven in kaart te brengen. Ook in 2022 wordt de geslaagde samenwerking verdergezet en wordt de hand uitgereikt naar bedrijven om hun logistieke stromen duurzamer en efficiënter te maken.

2022 = een jaar vol potentieel

2021 was een uitzonderlijk jaar met heel wat uitdagingen zoals de pandemie en hoge zeevrachttarieven. Daarom schakelden we een versnelling hoger.

In 2021 bezocht het team in West-Vlaanderen 124 bedrijven waar ze 44 concrete goederenstromen doorrekenden in een concrete business case. Deze cases vertegenwoordigen samen 3.260.000 vracht-

wagenkilometers op Vlaamse wegen. Ondertussen kozen al 4 bedrijven in 2021 voor de modal shift, waardoor er ruim 3000 minder vrachtwagenritten op Vlaamse wegen zijn.

We willen in 2022 nog heel wat bedrijven overtuigen om over te schakelen naar transport via water of spoor. Deze bedrijven hebben een laatste duwtje in de rug nodig om te kiezen voor de modal shift. Op de planning staan verschillende initiatieven om bedrijven samen te brengen en te informeren over de vele voordelen.

Ontmoet elkaar én onze experts in 2022

Tijdens het fysieke event 'Volle gas vooruit met water en spoor' kwamen in Roeselare bedrijven aan het woord die kozen voor multimodaal transport.

Schrijf u in op de online nieuwsbrief via onze website en blijf op de hoogte van nieuwe events in de nabije toekomst. Digitaal als het moet, fysiek als het kan.

Kies voor modal shift

Werkt u voor een West-Vlaams bedrijf dat (gratis) zijn goederenstromen in kaart wil laten brengen? Maak gebruik van ons aanbod en kies voor de modal shift.

“Van de weg naar het spoor? Cijfers overtuigden ons van de voordelen van een multimodale aanpak: minder kosten, minder wegekilometers én minder CO₂”.

- Frank Vancoillie, Operations Manager, B.I.G. Floorcoverings nv - Division Mats.

MEER INFO? CONTACTEER

Antoon Desmet (antoon.desmet@vil.be)

Shauny Ammeloot

(shauny.ammeloot@pomwvl.be)