



INRICHTING MEUBILAIR VOOR KANTOOR, VERGADER EN EVENTFACILITEITEN

REQUEST FOR PROPOSAL

PROJECT EFRO NR 1231

FEB 2021



Inhoudsopgave

1	Inleiding	4
2	Context en Scope	5
2.1	Bovenverdieping	5
2.2	Mezzanine	6
2.3	Inkom gelijkvloers	7
3	Algemene vereisten	8
3.1	Specifieke eisen bovenverdieping	8
3.1.1	Polyvalente ruimte Kinsley: functioneel	8
3.1.2	Meubilair Polyvalente ruimte Kinsley	8
3.1.3	Flexibele vergaderruimtes Pytheas en Vespucci: functioneel	9
3.1.4	Meubilair Flexibele vergaderruimtes Pytheas en Vespucci	9
3.1.5	Vaste vergaderruimte Magellaan: functioneel	10
3.1.6	Meubilair Vaste vergaderruimte Magellaan	10
3.1.7	Kantoorruimte: functioneel	11
3.1.8	Meubilair Kantoorruimte	11
3.2	Specifieke eisen mezzanine	12
3.2.1	Meubilair mezzanine	12
3.3	Specifieke eisen inkom gelijkvloers	12
3.3.1	Meubilair inkom gelijkvloers	12
3.4	Accessoires (optioneel)	13
4	Indienen van de offerte	15
4.1	Planning en timing	15
4.2	Inhoud offerte	15
4.3	Beoordelingscriteria	16
4.4	Betalingen	16
4.5	Vertrouwelijkheid van gegevens	16
5	Bijlagen	18
5.1	Rendering digitaal belevingscentrum	18
5.2	Mogelijke opstellingen flexibele vergaderzalen	18
5.3	Transit	18



5.4	Relevante foto's	19
5.4.1	Kingsley	19
5.4.2	Pytheas	20
5.4.3	Vespucci	21
5.4.4	Magellaan	22
5.4.5	Office	23
5.5	Layout kastenwand	24
5.6	Technische afwerking bovenverdieping	24
5.7	Prijsopgave	25

1 INLEIDING

VIL vzw is door de Vlaamse overheid erkend als Speerpuntcluster Logistiek.

De doelstelling van VIL is het creëren van economische en maatschappelijke meerwaarde voor de bedrijven, waarbij innovatie een middel is om deze doelstelling te bereiken.

VIL vertegenwoordigt meer dan 630 bedrijven en werkt samen met vooraanstaande strategische partners en een netwerk aan contacten in binnen- en buitenland.

In het kader van zijn doelstelling richt VIL thans Log!Ville op, een state-of-the-art logistiek demo- en belevingscentrum dat in september 2021 zijn deuren opent op het Wetenschapspark in Boom (Niel).



Log!Ville bestrijkt meer dan 2500m², focust logistiek in al zijn facetten en bestaat uit:

op het gelijkvloers :

- een digitale belevingsruimte,
- een fysieke demonstratieruimte,
- een mezzanine met flexplekken voor co-creatie

op de eerste verdieping:

- een polyvalente ruimte,
- vergaderzalen,
- een kantoorruimte

2 CONTEXT EN SCOPE

Bovenverdieping: de inrichting van het kantoor voor de eigen medewerkers, de 3 vergaderruimtes en de polyvalente ruimte;

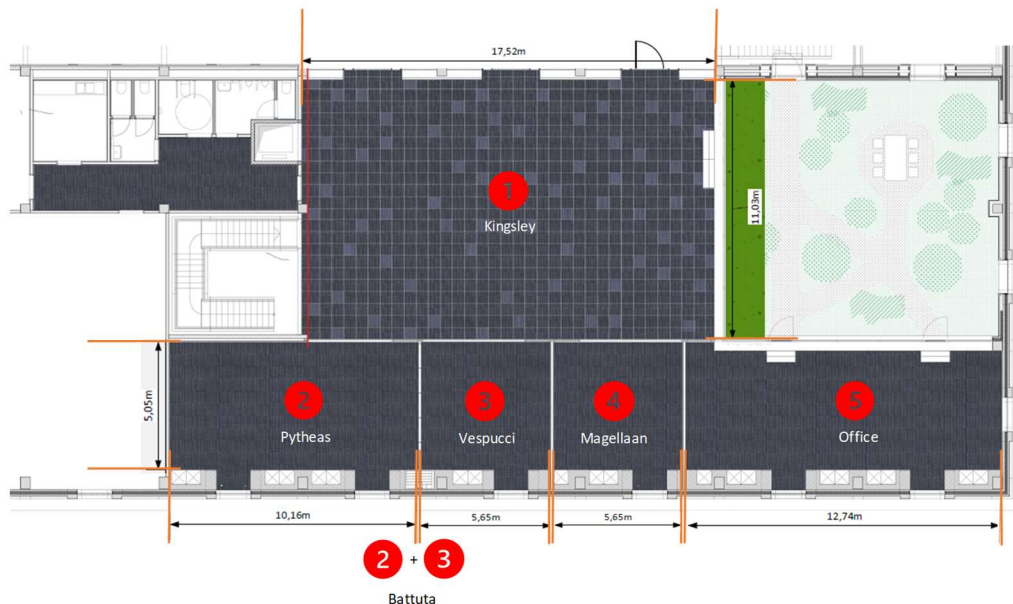
Mezzanine: de inrichting van flex werkplekken;

Inkom gelijkvloers: de inrichting van een ontvangsthoeke;

Deze ruimtes dienen te worden ingericht met functioneel, comfortabel, ergonomisch en hedendaags meubilair en maken het onderwerp uit van deze "Request for Proposal".

2.1 Bovenverdieping

Deze ruimtes zijn genummerd van 1 tot en met 5 volgens dit plan met de vermelde afmetingen:



- (1) Kingsley -> polyvalente ruimte
- (2) Pytheas en (3) Vespucci -> 2 flexibele vergaderruimtes
- (2) + (3) -> Battuta, beide samen te voegen tot 1 vergaderruimte (inschuifbare wand)
- (4) Magellaan-> vaste vergaderruimte
- (5) Office -> kantoorruimte

Al deze ruimtes zijn reeds voorzien van tapijttegels (zie details in bijlage 5.6)

De polyvalente ruimte heeft 8 in- en uitgangen:

1. glazen schuifdeur naar de trapzaal
2. lift
3. vergaderzaal Pytheas
4. vergaderzaal Vespucci
5. vergaderzaal Magellaan

6. kantoorruimte
7. nooduitgang naar grote hal
8. dubbele deur naar patio

Elke vergaderruimte en de kantoorruimte zijn voorzien van:

- 1 wand met ingebouwde kasten,
- 1 wand geschikt voor het ophangen van een groot scherm
- 1 glazen wand met naar binnendraaiende toegangsdeur

Zie foto's in bijlage 5.4.

De vergaderruimtes hebben geen vloerpotten voor elektriciteit, wel stopcontacten in de wanden.

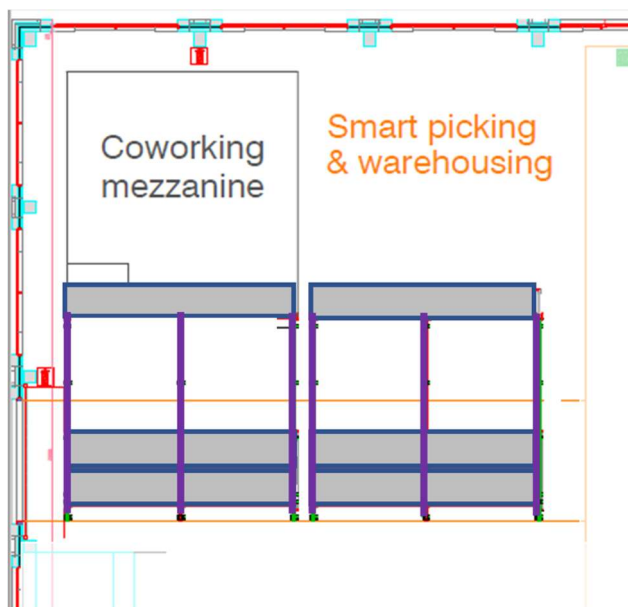
2.2 Mezzanine

Deze ruimte bevindt zich in de grote demonstratiehal en is aangebouwd aan een palletstelling van 7m hoogte en ervan gescheiden door een gaaswand.

De mezzanine heeft een nuttige oppervlakte van ongeveer 30m² en bevindt zich op ongeveer 5m hoogte.

Toegang via een roostertrap met een nuttige breedte van +/- 800 mm en een helling van +/- 45°, voorzien van conforme leuningen.

De mezzanine heeft een dubbele vloer, voorzien van vloerpotten voor elektriciteit.



2.3 Inkom gelijkvloers

De inkom van het gebouw is tevens de inkom in het Digitaal belevingsgedeelte.



De ingang is midden onderaan, met een ingelegde vloermat (okerkleurige oppervlakte)

In de lichtblauwe cirkel moet de ontvangstruimte komen. (Andere rendering zie bijlage 5.1)

De vloer is voorzien van vloerpotten (lila vierkantjes)

3 ALGEMENE VEREISTEN

VIL wenst de realisatie van de verder beschreven eisen toe te wijzen aan een firma die aantoonbare ervaring heeft met het creatief inrichten van vergader-, ontmoetings- en kantoorruimtes met volgende focus:

- Focus ligt op comfort en ergonomie in een hedendaagse functionele uitvoering gericht op maximale flexibiliteit;
- Voorstellen dienen aan te sluiten bij de uitstraling van het gebouw;
- Voorstellen dienen aan te sluiten bij de afwerking van de betrokken ruimtes (zie foto's bijlage 5.4);
- De Look & Feel tussen de ingerichte ruimtes moet samenhangend/homogeen zijn;
- Het geheel moet kwalitatief hoogstaand zijn zowel in concept als in gebruikte materialen;
- De kleuren van het meubilair dienen voorgesteld te worden ivv bestaande inrichting van de ruimte.

3.1 Specifieke eisen bovenverdieping

3.1.1 Polyvalente ruimte Kinsley: functioneel

Deze ruimte is in te richten als:

- lounge (poefs, zetels, banken, lage tafels, akoestische vergaderboxen..)
- theateropstelling voor events
- receptieopstelling voor events

3.1.2 Meubilair Polyvalente ruimte Kinsley

Al het meubilair voor de inrichting moet verplaatsbaar zijn, rekening houdend met de afmetingen van de smalste doorgang richting berging. (zie bijlage 5.3): transit.

Er komen 2 projectoren aan het plafond die projecteren op deze 2 muuroppervlaktes (zie bijlage 5.4.1). Dit geeft dan ook de richting aan bij de indeling als theater.

Ref	Setup	Item	Uitvoering	Design	Extra
K1	Lounge	Loungezetel/bank	voldoende ruim voor comfortabele zit	Trendy, passend bij het logistiek thema	Verplaatsbaar, zie transit
K2	Lounge	Salontafel	Hoogte ivv zetel	“	“
K3	Lounge	Informeel akoestische vergaderhoek	Voor max 4 personen	“	“
K4	Receptie	Walking dinner / receptietafel	Liefst zo standaard mogelijk	NVT	Plooibaar of stapelbaar

K5	Receptie	Hoes voor receptietafel	Moet mooie pasvorm aannemen en gehele tafel inkleden	NVT	onderhoudsvriendelijk
K6	Theater	Theaterstoel = type 2	Zonder leuning, geen stoffen uitvoering	Trendy uitstraling	Stapelbaar met oog op optimale stapeling
K7	Theater	Trolley voor stoelen type 2	Zo compact mogelijk	duurzaam	Afmetingen met stoelen, zie transit

beoogde capaciteit:

- Lounge: 20p mengeling van zetel/bank en akoestische vergaderhoeken
- Receptie: 80p statafels verdeelt over de ruimte met een comfortabele tussenafstand
- Theater: 100p

3.1.3 Flexibele vergaderruimtes Pytheas en Vespucci: functioneel

Deze ruimtes zijn (apart of samen) in te richten als: (vb van opstellingen in bijlage 5.2)

- Klassieke opstelling (tafels type 1 + stoelen type 1)
- Presentatie / leslokaal opstelling (tafel type 1 + stoelen type 1)
- Theater opstelling (enkel stoelen type 2)

De 2 ruimtes kunnen samengevoegd worden door de verplaatsbare tussenwand weg te bergen in de ingemaakte kast (= vergaderzaal Battuta)

3.1.4 Meubilair Flexibele vergaderruimtes Pytheas en Vespucci

Al het meubilair voor de inrichting moet verplaatsbaar zijn, rekening houdend met de afmetingen van de smalste doorgang richting berging. (zie bijlage 5.3): transit.

Ruimte vullend, rekening houdend met een groot beeldscherm aan de smalle zijde (zie in bijlage 5.4.2 en 5.4.3)

Ref	Setup	Item	Uitvoering	Design	Extra
P,V1	Meeting, training	Vergadertafel = type 1	Degelijk en onderhoudsvriendelijk	Trendy uitstraling	Verplaatsbaar, zie transit Voorzien van opening voor elektrische aansluiting
P,V2	Meeting, training	Vergaderstoel = type 1	Zonder armleuning, afwasbare stoffering	Nadruk op ergonomie en comfort (benutting volledige dag)	Passend bij vergadertafel

P,V3	Theater	Theaterstoel = type 2	Zonder armleuning, geen stoffen uitvoering	Trendy uitstraling	Stapelbaar met oog op optimale stapeling
P,V4	Theater	Trolley voor stoelen type 2	Zo compact mogelijk	duurzaam	Afmetingen met stoelen, zie transit

beoogde capaciteit:

- Meeting: P = 30p V = 16p
- Training: P = 20p V = 8p
- Theater: P = 42p V = 24p, P+V = 72p
- Theater opstelling nooit icm theateropstelling Kinsley.
- Deze getallen zijn een richtlijn en duidelijk aan te geven in de professionele intekening.

3.1.5 Vaste vergaderruimte Magellaan: functioneel

Deze ruimte is in te richten als:

- Klassieke opstelling (tafels type 2 en stoelen type 1)

3.1.6 Meubilair Vaste vergaderruimte Magellaan

Al het meubilair is voorzien op een vaste configuratie.

Ruimte vullend, rekening houdend met een groot beeldscherm aan de smalle zijde (zie bijlage 5.4.4)

Ref	Setup	Item	Uitvoering	Design	Extra
M1	Meeting	Vergadertafel = type 2	Degelijk en onderhoudsvriendelijk	Trendy uitstraling, visueel in vorm en kleur aansluitend op tafel type 1	Voorzien van opening voor elektrische aansluiting
M2	Meeting	Vergaderstoel = type 1	Zonder armleuning, afwasbare stoffering	Nadruk op ergonomie en comfort (benutting volledige dag)	Passend bij vergadertafel

beoogde capaciteit:

- Meeting= 16p
- Deze getallen zijn een richtlijn en duidelijk aan te geven in de professionele intekening.

3.1.7 Kantoorruimte: functioneel

Deze ruimte is in te richten als:

- Bureaus voor eigen personeel +
- Vergadertafel type 3 met stoelen type 1

3.1.8 Meubilair Kantoorruimte

Al het meubilair is voorzien op een vaste configuratie.

Vergadertafel aan kant deur, bureaus achteraan ruimte via een vrijstaande visuele en akoestische tussenwand

Rekening houdend met een groot beeldscherm aan de smalle zijde (zie bijlage 5.4.5)

Ref	Setup	Item	Uitvoering	Design	Extra
O1	Kantoor	Bureautafel/ bureau-eiland	Degelijk en onderhoudsvriendel ijk	Trendy uitstraling	Voorzien van opening voor elektrische aansluiting per persoon
O2	Kantoor	Bureaustoel	met arMLEuning, afwasbare stoffering	Nadruk op ergonomie en comfort (benutting volledige dag)	Passend bij bureautafel
O3	Meeting	Vergadertafel = type 3	Degelijk en onderhoudsvriendel ijk	Trendy uitstraling	Voorzien van aansluiting voor 1 stopcontacten per persoon
O4	Meeting	Vergaderstoel = type 1	Zonder arMLEuning, afwasbare stoffering	Nadruk op ergonomie en comfort (benutting volledige dag)	Passend bij vergadertafel
O5	Kantoor/ Meeting	Tussenwand	Stabiele, visuele en akoestische scheiding met min 140cm hoogte	Trendy uitstraling	Breedte ifv ontwerp tafel en bureaus

beoogde capaciteit:

- Bureau= 6p
- Vergadertafel = 14p



3.2 Specifieke eisen mezzanine

Deze ruimte is in te richten als:

- Flexibele werkplekken / co-creatie ruimte met tafels en stoelen

3.2.1 Meubilair mezzanine

De mezzanine wordt ingericht met een verhoogde vloer voorzien van ingebouwde vloerpotten voor elektriciteit.

Al het meubilair is voorzien op een vaste configuratie.

Ref	Setup	Item	Uitvoering	Design	Extra
MZ1	Co-creatie	Flex werkplek	Degelijk en onderhoudsvriendelijk	Functioneel. Volgens eigen creatie	Voorzien van openingen voor elektrische aansluitingen. Moet aanzetten tot co-creatie
MZ2	Co-creatie	Flexplek stoel	Zonder armleuning, afwasbare stoffering	Nadruk op ergonomie en comfort (benutting volledige dag)	Passend bij werkplek

beoogde capaciteit:

- Werkplek= 10p

3.3 Specifieke eisen inkom gelijkvloers

Deze ruimte is in te richten als:

- Eye catcher ontvangsthoek

3.3.1 Meubilair inkom gelijkvloers

Al het meubilair is voorzien op een verplaatsbare configuratie.

Ref	Setup	Item	Uitvoering	Design	Extra
IG1	Lounge	Ontvangsthoek	voldoende ruim voor comfortabele ontvangst	Trendy, passend bij het logistiek thema Volgens eigen creatie	Moet een zeker wow-effect hebben

beoogde capaciteit:

- Lounge = 10p (zitten, staan, ..)

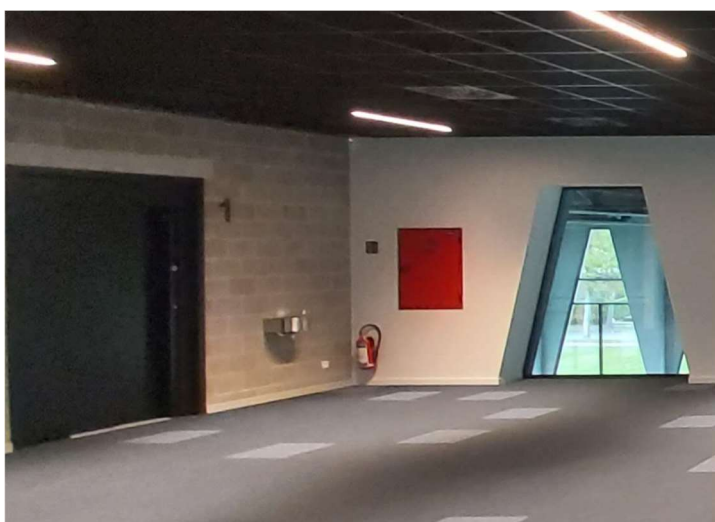
3.4 Accessoires (optioneel)

In elke vergaderruimte alsook in de polyvalente ruimte voorzien we een koffiemeubel.

In de vergaderzalen moet meubel moet passen in de opening tussen de kasten (zie afmetingen opening in bijlage 5.5)



In de polyvalente ruimte komt dit meubel tussen de lift en de zijmuur.



Ref	Ruimte	Item	Uitvoering	Design	Extra
AC1	Pytheas, Vespucci, Magellaan	Koffiemeubel met gesloten onderkast (+ slotje)	voldoende sterk en ruim voor koffieautomaat	strak	Zelfde materiaal als tafels, verrijdbaar
AC2	Kingsley	Koffiemeubel met gesloten onderkast (+ slotje)	voldoende sterk en ruim voor koffieautomaat, tassen, melk, suiker, lepels, thee	strak	Verplaatsbaar, zie transit

4 INDIENEN VAN DE OFFERTE

De Opdrachtgever van deze vraag naar het uitvoeren van hierboven beschreven opdracht is VIL vzw, gevestigd te Koninklijkelaan 76, 2600 Berchem. (BE 0480.185.038)

De RFP wordt uitgestuurd aan minimaal 3 partijen en wordt tevens gepubliceerd op de website van VIL: <https://www.vil.be>.

Log!Ville wordt gerealiseerd met de steun van EFRO (Europees Fonds voor Regionale Ontwikkeling) en VLAIO (Vlaams Agentschap Innoveren & Ondernemen) – EFRO nummer 1231 -> steeds te vermelden in alle documenten.

4.1 Planning en timing

Opening voor het publiek wordt gepland september 2021.

Volgende timing voor de inrichting wordt vooropgesteld en dient op strikte wijze te worden geïnterpreteerd door de aanbidders, doch kunnen zij geen enkel recht tot (schade-)vergoeding eisen indien VIL van deze timing zou afwijken:

- Bevestiging ontvangst van de RFP: uiterlijk 15 maart 2021
- Indienen offerte: uiterlijk 15 april 2021
- Presentatie offerte (*): 03 en 04 mei 2021
- Streefdatum plaatsen bestelling: 15 mei 2021
- Realisatie van de inrichting: vanaf 01 juni 2021

Offertes dienen digitaal te worden verstuurd naar volgend e-mailadres:

- Dirk Jocquet (dirk.jocquet@vil.be) projectleider Log!Ville – EFRO 1231

(*) na de presentatie en ontvangen feedback is er nog een mogelijkheid tot het indienen van een BAFO, rekening houdend met de besteldatum.

De uitschrijving van deze RFP houdt voor VIL geen verplichting tot gunning in.

4.2 Inhoud offerte

De Aanbieder bezorgt een offerte die een duidelijke visie brengt op deze opdracht voor het project 'inrichting meubilair' en bevat daarnaast minstens:

- Korte beschrijving van de firma;
- Beschrijving van de voorgestelde oplossing, zowel functioneel als technisch;
- Professionele intekening van de voorgestelde oplossingen en producten;
- Technische fiches inclusief afbeelding van alle aangeboden producten;
- Voorstel van de projectaanpak;



- Een gedetailleerd projectplan per projectstap;
- Beschrijving van de benodigde ondersteuning van VIL en/of derden tijdens de realisatie;
- Prijsopgave met overzicht per onderdeel, bijlage 5.7 hiervoor te gebruiken.
- Minstens twee referenties met visuele ondersteuning die relevante expertise bevatten niet ouder dan 3 jaar.
- EFRO nummer 1231 -> steeds te vermelding in alle documenten.

4.3 Beoordelingscriteria

De ingediende offertes zullen worden beoordeeld op basis van de hieronder vermelde criteria:

Aansluiting bij de vermelde eisen van kwaliteit en uitstraling	25%
Uitvoering en resultaat van minstens 2 vergelijkbare recente projecten (relevante referenties)	15%
Presentatie van de offerte en mate van (visuele) voorstelling (plannen, schetsen, foto's 3D, ...)	25%
Prijs en respecteren opgegeven timings	35%

4.4 Betalingen

Betalingen voor geleverde prestaties geschieden volgens volgend schema:

- Bij start project: 30%
- Na oplevering en installatie: 70%

4.5 Vertrouwelijkheid van gegevens

De aanbieder verbindt zich ertoe de informatie die door VIL ter beschikking gesteld wordt door middel van deze RFP vertrouwelijk te behandelen.

Dit geldt eveneens voor alle andere informatie die VIL mondeling, schriftelijk of elektronisch kenbaar maakt aan de externe partij, gerelateerd aan deze RFP of het Log!Ville project in het algemeen.

Onder vertrouwelijke informatie/vertrouwelijke gegevens valt niet:

- Informatie die op het ogenblik van de bekendmaking deel uitmaakt van de openbaarheid.
- Informatie waarvan door de externe expert aangetoond kan worden dat ze reeds bekend was voor het doornemen van deze RFP.
- Informatie die rechtmatig ontvangen is van derden die gerechtigd zijn deze informatie vrij te geven.

De aanbieder stemt ermee in om de vertrouwelijke informatie die hem bekendgemaakt werd:

- Strik vertrouwelijk te behandelen.
- Niet te gebruiken voor andere doeleinden dan het opstellen van de offerte.
- Niet te vermenigvuldigen.

- Niet over te dragen aan derden en/of werknemers tenzij dit noodzakelijk is voor het opstellen van de offerte. Deze laatsten verbinden zich ook tot dezelfde geheimhoudingsplicht.

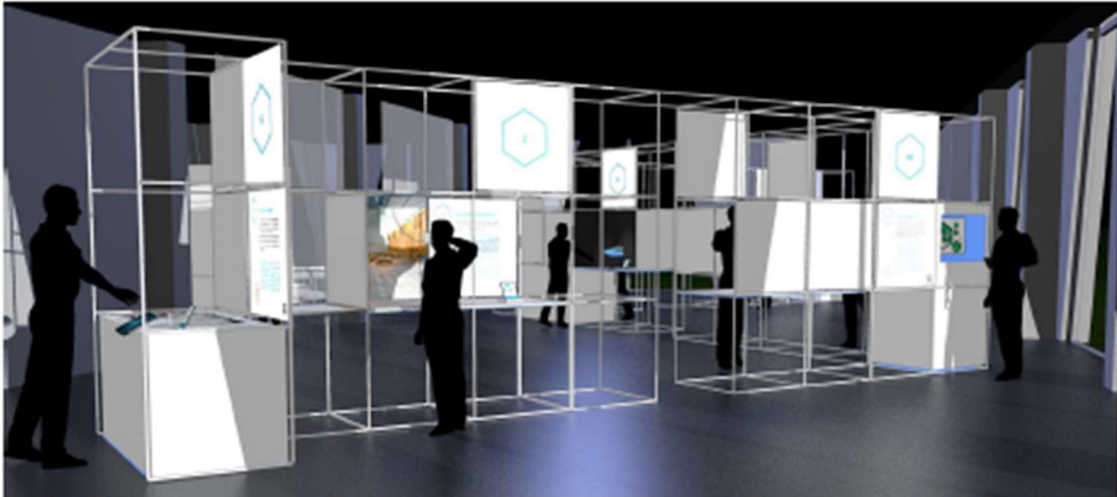
VIL verbindt zich ertoe de informatie uit de offerte van de externe partij vertrouwelijk te behandelen.

Beide partijen zullen alle redelijkerwijs noodzakelijke maatregelen nemen teneinde het vertrouwelijke karakter van deze informatie te waarborgen. Op vraag van de betrokken bedrijven is VIL indien noodzakelijk bereid om een Non Disclosure Agreement (NDA) te ondertekenen.

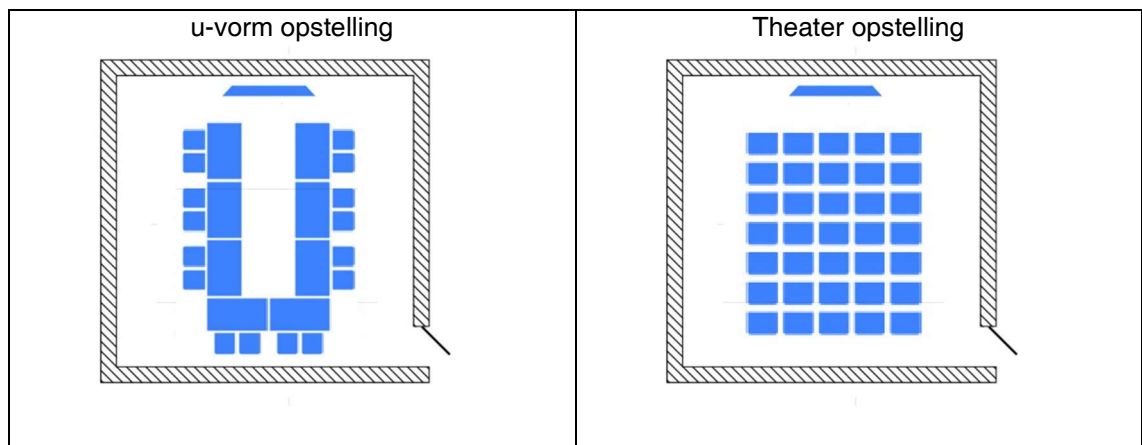


5 BIJLAGEN

5.1 Rendering digitaal belevingscentrum



5.2 Mogelijke opstellingen flexibele vergaderzalen



5.3 Transit

Verschillende meubelen moeten afhankelijk van de invulling van de locatie kunnen verplaatst worden naar de berging op dezelfde verdieping.

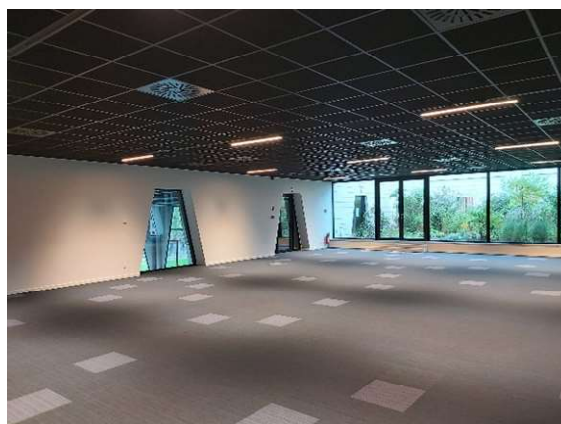
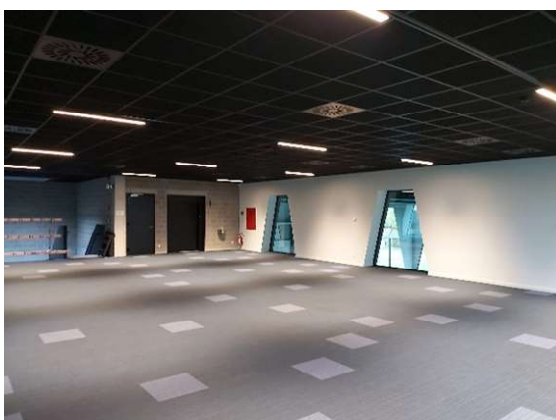
Belangrijk is hierbij rekening te houden met de ondergrond (tapijttegels) en de verschillende doorgangen naar de berging.

De smalste doorgang is 85 cm breed.

Dit betreft zowel de nuttige doorvoerbreedte (deuren) als de manoeuvreerbaarheid over de vloer.

5.4 Relevante foto's

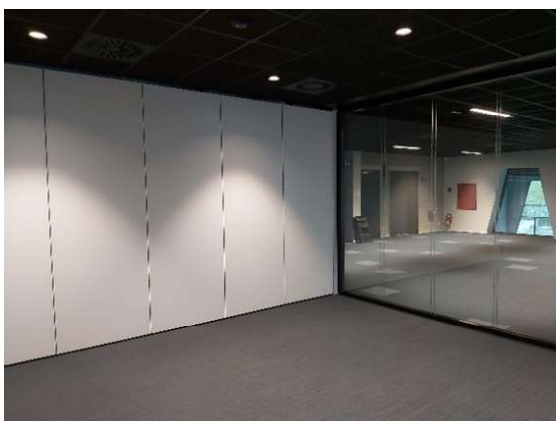
5.4.1 Kingsley



5.4.2 Pytheas



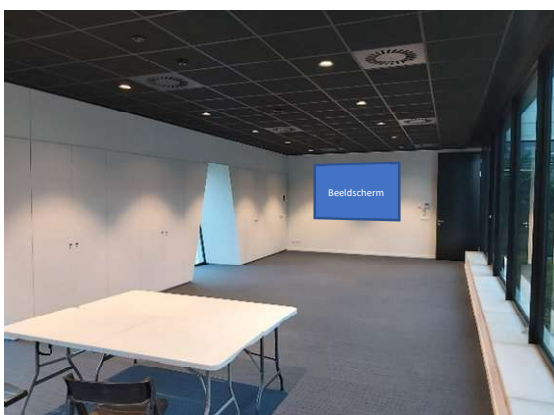
5.4.3 Vespucci



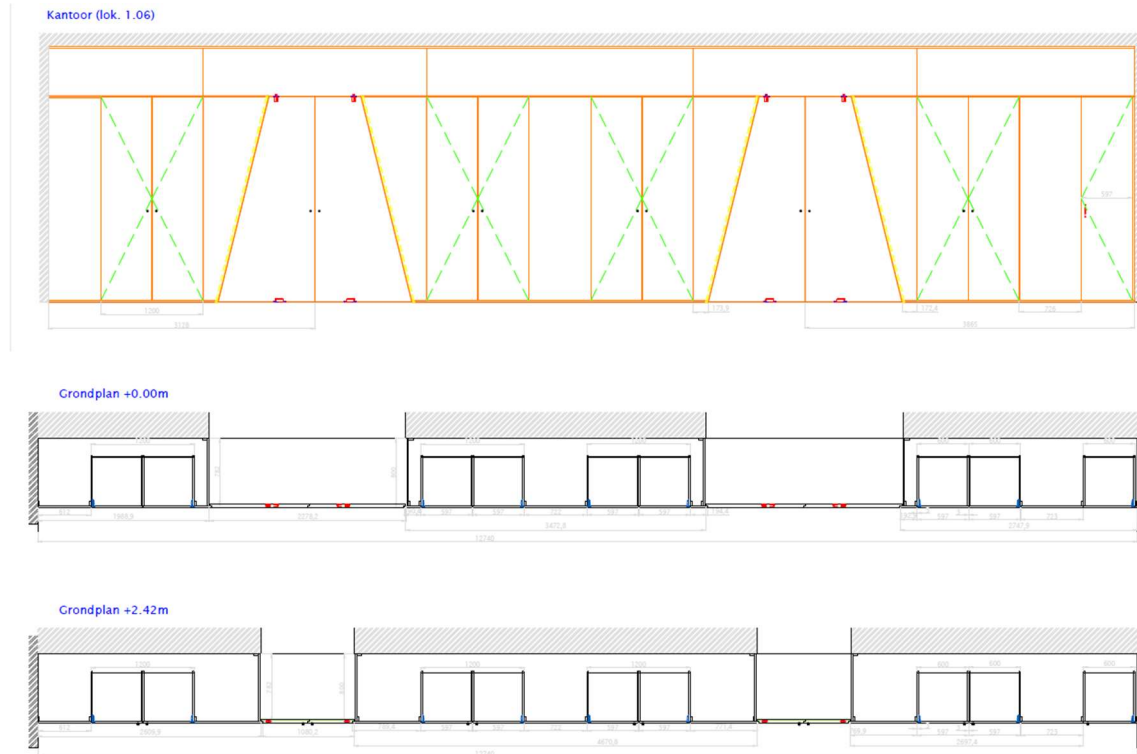
5.4.4 Magellaan



5.4.5 Office



5.5 Layout kastenwand



5.6 Technische afwerking bovenverdieping

Algemeen: de vloeren zijn niet voorzien van vloerpotten, elektrische aansluitingen bevinden zich in de wanden en vals plafond

Vloer:

- tapijttegels Tarkett Productnummer 7200010006 met afmeting 50 x 50cm en Tarkett Productnummer 7200010018 met afmeting 50 x 50cm
- Kinsley: mix van licht en donker
- andere ruimtes donker

Kastenwanden: Stylin Art Cascara sirocco met kleurcode SAC 101.01

Muren: mat wit geverfd

Plafond: akoestische tegels in mat zwart

5.7 Prijsopgave

Ref	Benaming	Aantal	Stukprijs excl BTW	Prijs excl BTW
K1				
K2				
K3				
K4				
K5				
K6				
K7				
P1				
P2				
P3				
P4				
V1				
V2				
V3				
V4				
M1				
M2				
O1				
O2				
O3				
O4				
O5				
MZ1				
MZ2				
IG1				
AC1				
AC2				



VIL
EMPOWERING
LOGISTICS

