

REQUEST FOR PROPOSAL

WEBSITE MULTIMODAAAL.VLAANDEREN



INLEIDING

Multimodaal.Vlaanderen is:

- Een nieuwe unit binnen de speerpuntcluster logistiek “VIL”;
- Het Adviespunt voor bedrijven voor het efficiënter en meer duurzaam organiseren en beheren van goederenstromen;
- Modusneutraal en onafhankelijk;
- Een initiatief van de Vlaamse regering;
- Domeinnaam: www.multimodaal.vlaanderen

Voor meer informatie over VIL: www.vil.be

Missie

Multimodaal.Vlaanderen moet als neutraal en onafhankelijk platform bedrijven informeren, sensibiliseren en begeleiden zodat een ‘mental shift’ leidt tot een optimale moduskeuze voor elke goederenstroom.

Visie

Efficiënter gebruik van alle beschikbare capaciteit en infrastructuur, waarbij de verschillende modi optimaal, geïntegreerd, flexibel en duurzaam ingezet worden.

Activiteiten

Multimodaal.Vlaanderen sensibiliseert en informeert bedrijven over efficiënter en duurzamer vervoer van goederen. Experts in multimodaal vervoer analyseren bestaande goederenstromen en stellen alternatieven voor. Deze kunnen gebaseerd zijn op het bundelen van goederenstromen van meerdere bedrijven en/of op een modal shift van vrachtwagen naar binnenschip, trein of coaster. Multimodaal.Vlaanderen zet sterk in op samenwerking tussen bedrijven en neemt diverse initiatieven om communities te creëren, die regionaal of sectorieel georganiseerd kunnen zijn.

VOORWERP VAN DE OPDRACHT

Deze opdracht beoogt de oplevering van een nieuwe responsive HTML-website met een gebruiksvriendelijk CMS, een duidelijke informatiearchitectuur en een aantrekkelijk design, geïnspireerd op de huisstijl van VIL (www.vil.be).

Doel van de website

- Een portaal worden voor iedereen die iets over multimodaal, efficiënt of duurzaam transport wil weten
- Informeren over de verschillende transportmodi.
- Koppelingen naar nuttige tools of websites (routeplanners, CO2 calculatoren,...)
- Best practices en succes stories om anderen te inspireren en te sensibiliseren
- Nieuwe contacten/bedrijven aanzetten om contact te nemen met de experts van Multimodaal.Vlaanderen (call for action).

Doelgroepen

Welke doelgroepen willen we online met de website bereiken?

- Bedrijven die bewuster willen omgaan met de organisatie van goederenstromen vanuit het besef dat de huidige mobiliteitssituatie zowel economisch als ecologisch niet meer houdbaar is;
- Organisaties en federaties die deze boodschap willen uitdragen naar hun achterban/leden;
- Iedereen die iets over multimodaal transport wil weten.

Deadlines & workflow

Beta versie

- Deadline: **31/1/2018**
- werkende site met must haves in het Nederlands
- must-haves worden aangeduid met: **MH**

Fase 2

- Deadline: 28/2/2018
- uitbreiding van de must haves aangeduid met: **FASE2**
- vervolledigen inhoud (toevoegen extra businesscases, ...)
- Engelstalige versie
- ...

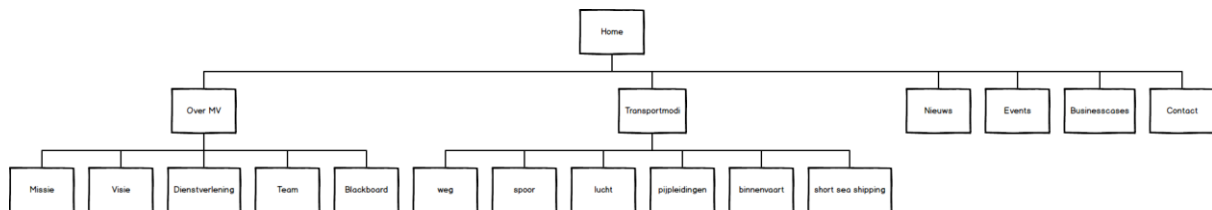
Workflow

Wegens de korte deadline van de beta-versie lijkt volgend proces aangewezen:

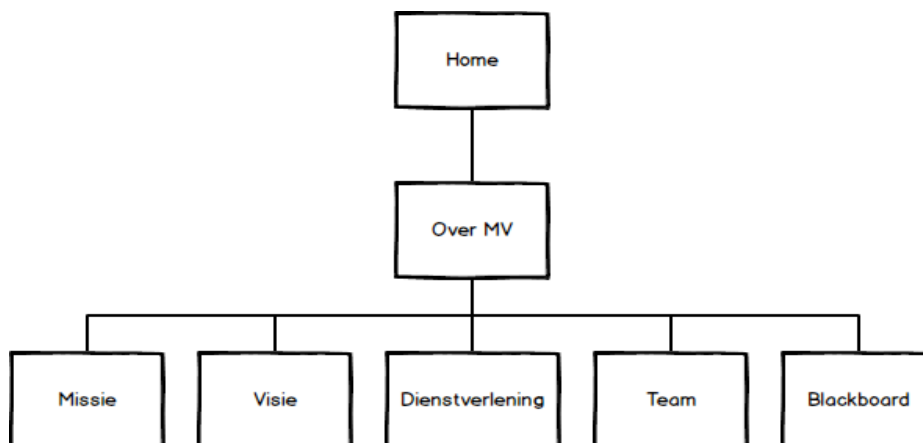
- wireframing
- sitedesign
- bouwen website
- invullen website
- kwaliteitscontrole
- live gaan

INFORMATIEARCHITECTUUR

De website voor Multimodaal.Vlaanderen valt uiteen in een aantal verschillende soorten informatie: algemene informatie, transportmodi, businesscases, nieuwsberichten en events. De verschillende transportmodi vormen de rode draad doorheen de website en zijn op verschillende manieren benaderbaar. Daarnaast vormen de businesscases ook een belangrijk onderdeel van de website.



Algemene informatie MH

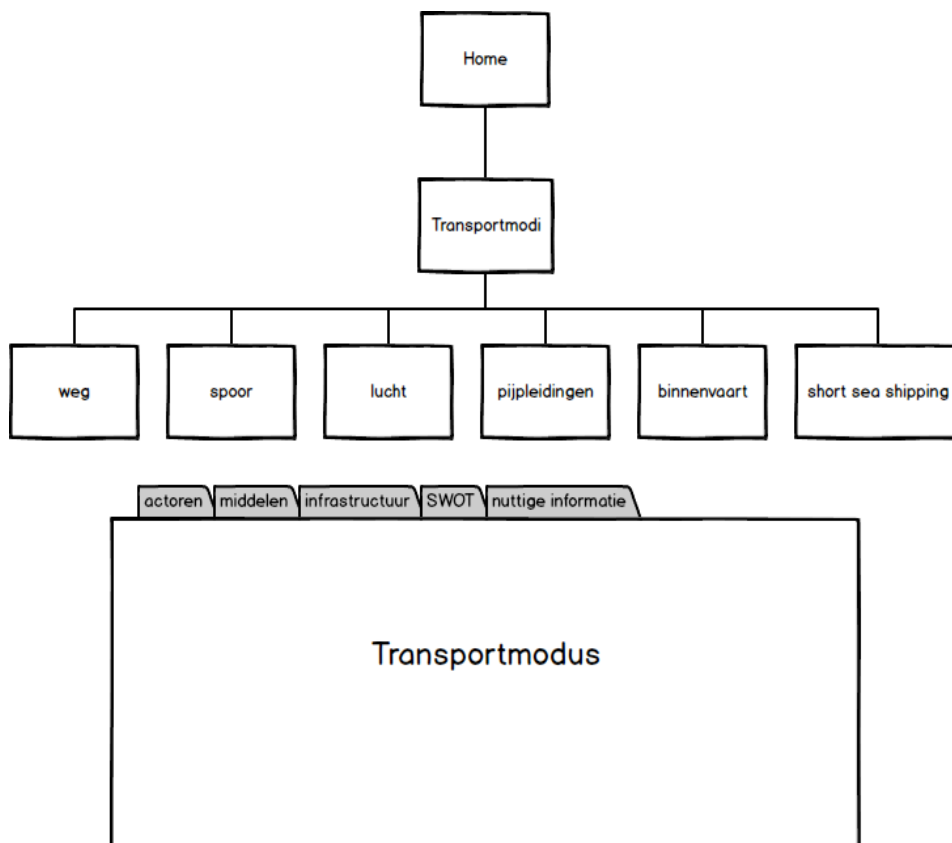


- Over Multimodaal.Vlaanderen
 - Missie
 - Visie
 - Dienstverlening
 - Team
 - Blackboard **FASE2**
(Een applicatie of digitaal platform waar opportuniteiten worden gepost, die door aangesloten dienstverleners kunnen worden geraadpleegd, met het oog op het uitbrengen van een indicatieve offerte)

Dienstverlening

Beschrijving van wat bedrijven precies wel en niet kunnen verwachten van Multimodaal.Vlaanderen.

Transportmodi MH



De 6 verschillende transportmodi (weg, spoor, lucht, pijpleidingen, binnenvaart en shortsea shipping) vormen de ruggengraat van de website. Ze moeten via verschillende invalshoeken benaderd kunnen worden (via business cases, sectoren, de zoekmotor,...).

Een transportmodus (bvb spoor) kan verschillende types bevatten (bv. vervoer van containers versus bulk in binnenvaart, bloktreinen of intermodale treinen, ...)

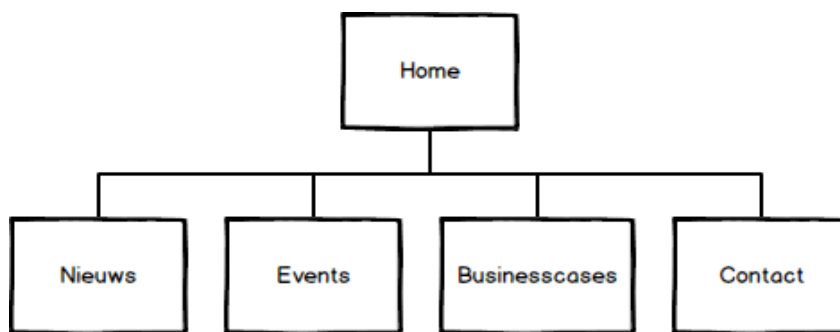
Voorbeeld: <http://www.railcargo.nl/railgoederenvervoer>

Informatie per transportmodus:

- titel
- icoon
- actoren (bvb. in binnenvaart: schippers, terminaluitbaters, ...)
- middelen die gebruikt worden (bvb. type wagens, schepen, ...)
- infrastructuur (bvb. spoorwegnetwerk)
- SWOT (quality parameters)
- nuttige informatie (bvb. links naar externe sites (spelers, nuttige tools, ...), pdf's, video's, ...)

Transportmodi worden gekoppeld aan:

- business cases
- sectoren
- nieuwsberichten
-



Nieuwsberichten MH

Informatie per nieuwsbericht:

- Titel
- Beeld
- Datum
- Bron
- Korte omschrijving
- Lange omschrijving
- ...



Nieuwsberichten worden gekoppeld aan:

- een/meerdere transportmodi
- een/meerdere categorieën (bvb. nieuws, persberichten, ...)
- een/meerdere sectoren
- ...

Nieuwsberichten zijn zichtbaar op:

- de homepage
- de nieuws-pagina
- de gekoppelde transportmodi- of sector-pagina

Events MH

Informatie per event:

- Titel
- Beeld
- Datum
- Korte omschrijving
- programma
- praktische informatie
- inschrijfformulier
- ...

Events worden gekoppeld aan:

- een/meerdere transportmodi
- een/meerdere sectoren
- ...

Events zijn zichtbaar op:

- de homepage (via een kalender ?)
- de events-pagina
- de gekoppelde transportmodi- of sector-pagina

Business cases/best practices MH

De business cases vormen een belangrijk onderdeel van de website om de doelgroep concrete voorbeelden te verschaffen van economisch en praktisch haalbare transportalternatieven die minder impact hebben op maatschappij (congestie) en milieu (emissies).

Het doel is om via deze businesscases nieuwe contacten aan te trekken. Businesscases kunnen (afhankelijk van het bedrijf) zeer specifiek zijn of eerder algemeen (zonder vermelding van het bedrijf zelf, maar bvb. enkel de sector).

Bijgevolg dienen de businesscases dan ook op een aantrekkelijke, doch overzichtelijke manier weergegeven te worden. Werken met mooi beeldmateriaal, eventuele grafieken, statistieken, quotes, ...

Informatie per businesscase:

- Titel
- Beeld
- Opstart
- Doorlooptijd
- Oplevering
- Korte omschrijving
- Lange omschrijving (Inventaris goederenstroom, uitwerking alternatieven, oplossing, ...)
- ...

Businesscases worden gekoppeld aan:

- een/meerdere transportmodi
- een/meerdere sectoren
- ...

Businesscases zijn zichtbaar op:

- de homepage
- de business case-pagina
- de gekoppelde transportmodi- of sector-pagina

Contact

Pagina met contactinformatie en formulier + verwijzing naar team-pagina.

FUNCTIONALITEITEN WEBSITE

De informatie moet op een aantrekkelijke en gebruiksvriendelijke manier op de website gebracht worden, zodat er zoveel mogelijk bezoekers aangetrokken worden en die bezoekers de informatie gemakkelijk vinden, raadplegen en doorsturen.

Design

- Modern ontwerp obv de huisstijl van Multimodaal.Vlaanderen, die op zijn beurt gebaseerd is op de huisstijl van VIL.
- Frisse, interactieve en dynamische look

Technisch

- gebruiksvriendelijke CMS zodat alle content onafhankelijk door het VIL ingevoerd kan worden
- responsive
- Formulier-module : online bewaard + notificaties
- koppeling met CRM van het VIL (Microsoft dynamics)
- meertalig:
 - Nederlands (standaardtaal)
 - Engels
- veilig (https certificaat, anti-spam, gdpr-compliant,...)
- formulier om in te schrijven op de nieuwsbrief
- social sharing opties: Alle inhoud van de website moet makkelijk gedeeld kunnen worden (e-mail, facebook, twitter, linkedin, ...)

SEO optimalisatie

De gekozen CMS moet erop voorzien zijn om alle inhoud van de site op vlak van SEO te kunnen optimaliseren:

- mogelijkheid om alle inhoud te optimaliseren voor zoekmachine
- mogelijkheid tot het opzetten van landingpages
- Captions, titel aan foto
- Metadata aan fiches

SEO – strategie / Internetmarketing **FASE 2**

ADMINISTRATIEVE PROCEDURE

Request for Proposal

De activiteiten van Multimodaal.Vlaanderen worden gefinancierd met middelen van het Vlaams Gewest. Bijgevolg is deze RFP onderworpen aan de Belgische regelgeving overheidsopdrachten.

De offerte aanvraag wordt verstuurd per e-mail naar minimaal drie bedrijven voor wie het bouwen van websites tot de core-business behoort. De RFP wordt eveneens online geplaatst op de website van VIL (www.vil.be)

Indienen offerte

Geïnteresseerde aanbieders kunnen hun gedetailleerde offerte, conform aan de specificaties van dit document, elektronisch indienen uiterlijk vrijdag 24 november 2017 om 12u ('s middags) op volgend mailadres: peter.lagey@vil.be

Gunningcriteria

De tijdig ingediende offertes worden beoordeeld op basis van volgende gunningcriteria:

Prijs (50 van de 100 punten)

De prijzen die de leverancier opgeeft, moeten exclusief btw zijn, doch inclusief volgende kosten:

- ontwikkelingskosten, inclusief 3 verbetermomenten voor informatiearchitectuur en 3 verbetermomenten voor design
- licentierechten betreffende het gebruikte materiaal en het ontwerp
- vergaderingen met de opdrachtgever
- administratie- en secretariaatskosten
- verplaatsings- en verzekeringskosten

Voor de bouw en de oplevering van de website verwacht de opdrachtgever een forfaitaire totaalprijs. Het maximaal budget hiervoor bedraagt € 20.000. Voor onderhoud en hosting kan een jaarlijkse fee worden voorgesteld.

Kwaliteit plan van aanpak (30 punten)

De aanbieder zal in zijn offerte gedetailleerd de aanpak en de keuzes voor het vervolmaken van deze opdracht beschrijven. Motiveer inhoudelijk de keuzes aan de hand van een wireframe voor de homepage en een transportmodus naar keuze.

De offerte dient een plan van aanpak te bevatten dat de nodige garanties biedt inzake het realiseren en respecteren van de gestelde deadline, met name die van 31/1/2018 voor de oplevering van de eerste versie die de "must have" functionaliteiten bevat.

Team en referenties (20 punten)

Voeg CV's en relevante ervaringen/projecten toe van de medewerkers die bij deze opdracht betrokken zullen zijn in geval van gunning.

Vermeld minimaal drie relevante referenties die niet ouder zijn dan twee jaar.

Gunning

De opdracht wordt gegund binnen de 10 werkdagen na het verstrijken van de indientermijn voor het indienen van de offertes.

Geen verplichting tot gunning

Overeenkomstig artikel 35 van de Wet Overheidsopdrachten houdt het aanbesteden van de opdracht voor de aanbestedende instantie niet de verplichting in om de opdracht te gunnen.

Multimodaal.Vlaanderen is geen schadevergoeding verschuldigd aan de inschrijvers van wie de inschrijving niet is aanvaard. Dit geldt ook wanneer zij de gunningsprocedure stopzet zonder gunning, om welke reden ook.

Intellectueel eigendomsrecht

De resultaten van de intellectuele prestaties die voortvloeien uit dit raamcontract worden de eigendom van VILvzw. Ze kunnen door de opdrachtgever onbeperkt in drager, tijd en geografische verspreiding gebruikt worden.

Bevoegde rechtbanken

In geval van betwisting zijn enkel de rechtbanken van het arrondissement Antwerpen bevoegd.

Contact

Multimodaal.Vlaanderen
p/a VIL vzw
Koninklijkelaan 76
2630 Berchem

Peter Lagey
Unit Manager
Peter.lagey@vil.be
03/ 229 05 09

